

立体成型

吸水
パッド対応
(~500cc)



MediCure
メディキュア

ボクサーブリーフ

吸水量に合わせてよく伸びる

安心・快適なはき心地の立体成型ボクサーパンツ。

パッドの吸水量に合わせて柔軟にフィット。

窮屈さが少なく、重みによるズレ下がりもサポートする

グンゼの立体成型技術を応用した綿混パンツです。



<着圧設計のポイント>

「伸びる」「支える」をコントロール



バックスタイル



- ① パッド吸水時のふくらみに応じてよく伸びるから、キツくなりにくい
- ② パンツをタテ方向に支え、吸水時の重みによるパンツのズレ下がりを防ぐ
- ③ 股下をしっかりサポートして吸水時のパッドの重みを支える
- ④ タテに伸びにくいから持ち上げやすいラクに穿くことができる
- ⑤ ソフトなゴム編みだから締めつけ感が少なく、やさしいはき心地

Boxer Brief

ボクサーブリーフ（吸水パッド対応）*

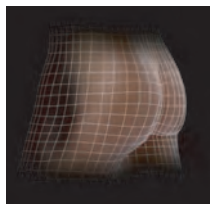
立体成型

着脱しやすい

綿混ストレッチ

*吸水パッドは付属していません。

グンゼの立体成型技術



身体の凹凸データに基づく設計 吸水時のズレ下がりも防ぐ

立体成型によって、心地よく包み込む着用感を実現。
また、エリアごとに生地パワーを変化させる設計によって、
パッド装着時の重みを支えるサポート力も強化しました。

着用時のズレ下がり比較 (グンゼ調べ)

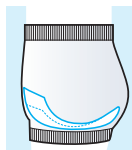
水 450cc を吸水したパッドを装着し、足踏み (10 回) 前後の状態を検証しました



一般的な紙おむつ (尿パッドの組み合わせ)

MediCure

パッドの装着について
～500cc のパッドに対応



200cc 程度の尿もれや軽失禁用の
パッドから、500cc 程度の吸水パッド
まで装着できます。各社製品の使用法
に準じて装着してください。

綿混ストレッチ素材

ムレの悩みを軽減する
よく伸びるストレッチ素材

体から出る汗や湿気を素早く吸収し、リハビリパンツにありがちなムレの悩みを軽減。ストレッチ性の高い綿混素材で、爽やかなはき心地です。

普段使いも可能

普通のパンツと同じ見た目
パッドなしでも違和感なし

一般的なボクサーパンツと変わらないデザインで、自宅でも外出先でも軽快な気分。パッドを使わない時も、普通のパンツとして使用できます。

ボクサーブリーフ

日本製
made in Japan



ネイビーブルー



グレー



←スマホで
ご購入はこちら

NP2080
パッド対応 ボクサーブリーフ

価格 2,200円(税込)

サイズ M (76~84)cm

L (84~94)cm

(カッコ内は腹囲)

カラー



ネイビーブルー グレー

素材 本体:

綿 70%、ナイロン 25%、
ポリウレタン 5%

腰ゴム部:

ナイロン 90%、
ポリウレタン 5%、
ポリエステル 5%

<日本製>

こんな方におすすめ

- 術後の排尿障害の一時的ケアに
- 日頃から排尿に不安のある方に
- 自立できる生活を目指す方に



[メディキュア]ブランドサイト

<https://www.medicure-gunze.com/>

グンゼ メディキュア



明日をもっと、**こ**こちよく

GUNZE

【商品内容のお問い合わせは】

グンゼ株式会社 お客様相談室

<https://www.gunze.co.jp/support/>

フリーダイヤル  **0120-167874**

受付時間 月曜日～金曜日 9:30～16:00

(土日祝日、年末年始などの休暇を除く)

- 商品の色は、印刷上、実際の商品と多少異なる場合がありますのでご了承下さい。● 改良のため予告なく仕様を変更することがありますのでご了承下さい。
- このカタログの内容は 2025年1月現在のものです。