

衣料 から 衣療 へ。

# MediCure

メディキュア

メディキュア 総合カタログ

肌着はもっと、やさしくなれる

きず  
創が痛む、腕が上がりにくい —————

そんな術後のお悩みや肌トラブルのセルフケアを応援。

お悩みは患者さまによってちがうから、

さまざまなお声に寄り添うアイテムを揃えています。



着けやすさと肌へのやさしさを追求した  
低刺激のハーフトップブラ

## Half-top

前あきハーフトップブラ

前あき

きりっぱなし

パッド取り外し可

綿混タイプ  
【縫い目ゼロ】



### 綿混タイプ

ふんわりとした肌ざわりと  
程よいストレッチ性が心地いい

お客様の声を形に。新しくなった綿混タイプ【縫い目ゼロ】



縫い目がゼロになりました。  
より肌にやさしく、アウターにも  
ひびきにくなりました。



留め外しがしやすくなりました  
軽い留め外しのスナップボタンに改良。  
さらにボタンの数を減らすことで、  
留め外しの手間を軽減しました。



大きめパッドでフィット感アップ  
大きめパッド&挿入口なので、お手持  
ちのパッドも使いやすい。

メディキュア 前あきハーフトップブラの特徴



術後の創にやさしい、きりっぱなし  
※前中心のみ縫製あり(NP1155を除く)



アンダーパストに縫い目がなく、  
創に響きにくい(ゴム不使用)



縫い目ゼロのパッド挿入口で  
刺激を軽減



気になる部分は生地をカット可能。  
洗濯してもほつれにくい

さらっとタイプ



デリケートな肌に負担の少ない低刺激。  
術後の創やインナーの着脱がづらい時も、  
楽に着けていただける前あきのハーフトップ。  
2種類からお選びいただけます。

こんな方におすすめ

- 術後の創があたって痛い
- 術後に腕を上げにくくなった
- アンダーバストの締めつけがづらい

## さらっとタイプ

速乾素材でホットフラッシュ対策や  
暑い時期におすすめ

### 綿混タイプ【縫い目ゼロ】



バックスタイル



### さらっとタイプ



バックスタイル



NP1155  
前あきハーフトップブラ(パッド付き)

価格 3,740円(税込)

サイズ M(79~87cm) L(86~94cm)  
LL(93~101cm) 3L(100~108cm)

\*()内はバスト寸法

カラー



ホワイトベージュ ブラック グレー

素材 綿 65% ポリウレタン 35%

スナップ 4個(軽い留め外し)

パッド 直径 12cm(M・L) 13cm(LL・3L) ※挿入口 広め

衿あき ふつつ

デザイン フラワリーカット<日本製>

NP2055  
前あきハーフトップブラ(パッド付き)

価格 3,520円(税込)

サイズ M(79~87cm) L(86~94cm)  
LL(93~101cm) 3L(100~108cm)

\*()内はバスト寸法

カラー



ブラック ノールベージュ スモークピンク

素材 ポリエステル 60% キュプラ 25% ポリウレタン 15%

スナップ 4個(軽い留め外し)

パッド 直径 12cm(M・L) 13cm(LL・3L) ※挿入口 広め

衿あき やや広め

デザイン ストレートカット<日本製>

## お腹をやさしくサポート 女性にうれしいハイウエストショーツ

腹部外科手術後の創の保護や、肌のお悩みに。  
お腹をやさしく守る、腹巻と一体になった  
締めつけ感が少ないショーツです。

# High Waist Shorts

ハイウエストショーツ

きりっぱなし

まる取り設計

綿 65% 混

### こんな方におすすめ

- 腹部の外科手術後に創を保護したい方
- 妊娠中や産後のデリケート肌に
- お腹まわりの肌あたりが気になる方
- お腹を冷やしたくない方



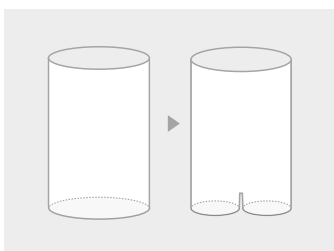
### 包み込むようなフィット感

グンゼの編み立て技術によって、  
ゴムを全く使わずにソフトな  
フィット感とストレッチ性を  
実現しました。



### やわらかい肌ざわり

綿をたっぷり使用した  
やわらかく伸縮性のよい生地を  
使用しています。



### お腹まわり縫い目ゼロ

生地を筒状に編み立てることで  
両脇の縫い目を無くしました。  
また、きりっぱなし仕様で  
生地端の縫い目もありません。

※股下部は一枚で履けるよう生地を  
2枚重ねて縫製しています。



レギュラータイプ



ボクサータイプ

### ハイウエストショーツ

NP9003 レギュラータイプ

NP9004 ボクサータイプ

価格 2,750 円(税込)

サイズ S (82~90cm) ※S は在庫品限り

M (87~95cm)

L (92~100cm)

LL (97~105cm)

\*( ) ヒップサイズ

カラー



シュガーブラウン



グレー



ブラック

素材 綿 65%

ポリウレタン 35%

<日本製>



さまざまな用途に使える便利なチューブ  
長さも形状も思いのまま

術後の傷口やデリケートな肌を  
やさしく包み込みます。  
やわらかく良く伸びる生地のため、  
肌着感覚の心地よい使用感です。  
用途に合わせて、胸帯や腹帯・サポーターなどに。

## Cutting Tube

カッティングチューブ

きりっぱなし

長さ 100cm

綿 65% 混

こんな方におすすめ

- 腹帯の代わりに
- 胸部のカバーに
- 保湿クリームの保護に



### 包み込むようなフィット感

グンゼの編み技術で包み込む  
ようなサポート力を実現。  
ハイウエストショーツと同じ  
生地を使用しました。



アレンジ例

### アレンジしやすい

どこをカットしてもほつれに  
くいで、自分流にアレンジす  
るのもカンタン。使い捨てでは  
なく洗濯して繰り返し使える  
ので、経済的です。



きりっぱなし  
仕様

NP9008

カッティングチューブ

価格 3,300円(税込)

サイズ S (26cm)

M (28cm)

L (30cm)

LL (33cm)

\*( ) 横幅

長さは 100cm 共通

### 【着用の目安】

サイズ	参考腹囲 (cm)
S	60~75
M	70~85
L	80~95
LL	90~105

※腹帯として使用する  
場合の着用目安です。

カラー



シュガーブラウン スモークピンク グレー系

素材 綿 65%

ポリウレタン 35%

<日本製>



サイドシームなし  
まる取り設計\*  
\*P3 左下参照

長さ 100cm(各サイズ共通)

## 肌にやさしい低刺激性、ラクな着け心地 使いやすいカップ付きインナー

ブラジャーなしで着られる便利なカップ付き。  
着脱が簡単な「前あき」、脇下を守る「2分袖」など  
セルフケアを応援する工夫がたくさん。  
毎日快適に着けられます。

# Bra-Inner

## カップ付インナー

きりっぱなし

低刺激

パッド取り外し可

### こんな方におすすめ

- 刺激の少ないカップ付インナーをお探しの方
- アンダーバスの締めつけが気になる方
- 治療などで肌が敏感になった方

前あきカップ付 2分袖インナー



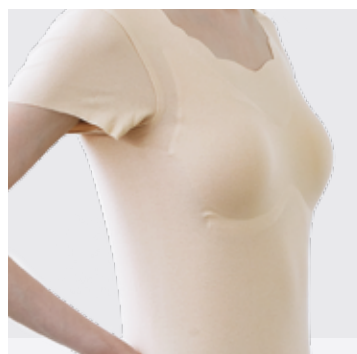
### 着脱のたびに感じる つらさを軽減

腕の上げ下げが辛いときや、  
受診時など頻繁に着脱が必要  
なときに便利。ボタンの留めや  
すさにもこだわりました。  
※前あきカップ付インナーのみ  
※外すときは、スナップボタンの  
土台部分を持って外してください。



### 脇まわりの創や肌を やさしく守る

「手術の創が服に擦れると痛い」  
というお悩みに応じて。  
脇下までカバーする2分袖が、  
創や肌をやさしく守ります。  
※タンクトップを除く



### 縫い目が気になりにくい 無縫製仕上げ

チクチク感を減らす無縫製  
仕上げ。カップ挿入口からも  
縫い目をなくしました。  
※前あきカップ付インナーの  
前あき部は縫製しています。



### アンダーバスのゴムなし ラクな着け心地

負担を感じやすいアンダーバスの  
ゴムはありません。きゅうくつ  
な締めつけ感、バストの下に  
たまる汗、ゴム跡などが気になる  
方におすすめします。



カップ付 タンクトップ



カップ付 2分袖インナー



NP0038N  
前あきカップ付 2分袖インナー  
価格 4,180 円(税込)  
サイズ M(79~87cm)  
L (86~94cm)  
LL(93~101cm) \*()バスト寸法

カラー     
クリスタル  
ベージュ    ブラック    ローズグレー



NP0036N  
前あきカップ付タンクトップ  
価格 3,850 円(税込)  
サイズ M(79~87cm)  
L (86~94cm)  
LL(93~101cm) \*()バスト寸法

カラー     
クリスタル  
ベージュ    ブラック    ローズグレー



NP0059  
カップ付 2分袖インナー  
価格 3,300 円(税込)  
サイズ M(79~87cm)  
L (86~94cm)  
LL(93~101cm) \*()バスト寸法  
※全サイズ在庫品限り

カラー   
クリスタル  
ベージュ

素 材 レーヨン 50% 綿 40% ポリウレタン 10% <日本製>



ぴったりタイプ

摩擦から敏感な肌を守って  
首まわりを保護するネックカバー

デリケートな肌を衣服の摩擦から守り、  
マーキングをさりげなくカバーします。  
着脱しやすさにも配慮したインナー感覚のアイテム。

## Neck Cover

ネックカバー

きりっぱなし

着脱がラク

ムレにくい

こんな方におすすめ

- 首まわりの肌の保護に
- 放射線治療時のマーキング隠しに

ネックカバー

NP9005/NP9005P ぴったりタイプ  
NP9006 ゆったりタイプ ※在庫品限り

価格 2,200円(税込)

サイズ フリー

参考サイズ

<ぴったりタイプ>

天巾 14、前丈 33、後丈 34、  
肩巾 33、首高 11 (cm)

<ゆったりタイプ>

天巾 16、前丈 33、後丈 34、  
肩巾 36、首高 11 (cm)

カラー



ブラック ローズグレー

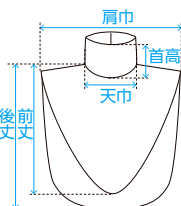
素材 レーヨン 50% 綿 40%

ポリウレタン 10%

<日本製>



バックスタイル



やさしいフィット感

首まわりを締めつけすぎない  
ラクな着け心地。

首～鎖骨までカバー  
敏感肌をやさしく保護。

やわらかくムレにくい



首が回りこみにくい設計  
生地を前後で変えることで、  
回りこみにくい設計に。

チクチクしにくい  
肌に負担のかからない  
転写プリントを採用。

アーム・レッグカバーと  
ネックカバーの併用例。

## 腕・脚両用の低刺激カバー

やわらかくムレにくい。  
肌にやさしい着け心地で  
腕・脚の保護に毎日活躍します。

# Arm & leg Covers

アーム・レッグカバー

きりっぱなし

完全無縫製®

低刺激

こんな方におすすめ

- 腕・脚の肌の保護に
- スキンケア対策に
- 冷え対策に



カットできます

ご自身の腕に合わせて  
長さを調整したり、指を通す穴を開  
けたりできます。

NP9007/NP9007P  
アーム・レッグカバー

価格 1,650円(税込)

M(8.5cm)

サイズ L(11cm)

LL(14cm) ※LLは在庫品限り

( ) 横幅。長さは共通 43.5cm

カラー



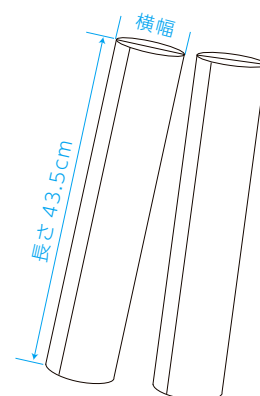
\*在庫品限り \*\*M、Lのみ

素材 レーヨン 50% 綿 40%  
ポリウレタン 10%  
<日本製>

[M サイズ]  
モデル身長: 160cm



[L サイズ]  
モデル身長: 160cm



【着用サイズの目安】

サイズ	適合部位	幅(cm)
M	腕	8.5
L	脚	11.0
LL	太もも	14.0

※体型によってはサイズが  
合わない場合がございます。

安心・快適なはき心地

尿吸収パッド対応の綿混パッドホルダー

グンゼの立体成型技術を応用。

吸収量に合わせてよく伸びて、ずれ下がりもサポート。安心できるはき心地です。

## Boxer Brief

ボクサーブリーフ（尿取りパッド対応）

立体成型

着脱しやすい

綿混ストレッチ

こんな方におすすめ

- 術後の排尿障害の一時的ケアに
- お出かけや旅行が不安な方

※吸水パッドは付属していません。市販の吸水パッドをご購入の上、装着してご使用ください。

※パッドなしで、普通のボクサーブリーフとしても快適に着用できます。



バックスタイル

### <着圧設計のポイント>

「伸びる」「支える」をコントロール

- ① パッド吸水時のふくらみに応じてよく伸びるから、キツくなりにくい
- ② パンツをタテ方向に支え、吸水時の重みによるパンツのズレ下がりを防ぐ
- ③ 股下をしっかりサポートして吸水時のパッドの重みを支える
- ④ タテに伸びにくいから持ち上げやすいラクに穿くことができる
- ⑤ ソフトなゴム編みだから締めつけ感が少なく、やさしいはき心地

尿取りパッド  
装着による  
見ための変化



パッド吸水時(450cc)  
パッドの重みもしっかりと支え、  
パンツ全体のずれ下がりを防ぎます。



NP2080

パッド対応 ボクサーブリーフ

価格 2,200円(税込)

サイズ M(76~84cm) L(84~94cm)

\*( ) 腹囲

カラー



ネイビーブルー グレー

素材 本体：綿70%、ナイロン25%、  
ポリウレタン5%  
腰ゴム部：ナイロン90%、  
ポリウレタン5%、ポリエステル5%  
<日本製>

インターネット ご購入はインターネットが便利です!

## グンゼ公式通販 グンゼストア

グンゼストア メディキュア

<https://www.gunze.jp/store/goods/search.aspx?brand=medicure>



- ▶ スマホ、タブレットからは2次元バーコードよりアクセス!
- ※ご購入の際は、「ご利用ガイド」をご確認ください。

会員登録無料

会員登録していただくと、各種特典をご用意しております。

特典  
1

お買い物で  
ポイントが貯まる!



特典  
2

会員ランクに応じて  
特典アップ!



特典  
3

初回購入の方に  
次回使える500円  
クーポンプレゼント!




電話

以下は電話注文に関する詳細情報です。ご注文前にご確認ください。

### 下記の直通電話をご利用ください(無料)

カタログ販売係にお電話ください。

 **0120-46-4000**

受付時間/午前9時～午後6時 ※年末年始を除く  
携帯電話からもご利用ください。

**[NP]から始まる商品番号・商品名・カラー・サイズ・数量・  
お支払い方法をオペレーターにお伝えください。**

#### お届け

##### 配送料について

- 一回のご注文金額が**6,600円(税込)**以上の場合、無料です。
- 一回のご注文金額が**6,600円(税込)未満**の場合は、全国一律**460円(税込)**を申し受けます。

##### お届け日数について

- 商品は、お申し込み受付後、1週間前後でお届けします。
- 商品は十分に用意しておりますが、万一、品切れの場合は、電話または郵送にてご連絡いたしますので、ご了承ください。

#### お支払い

##### 1. 代金引換え **手数料無料**

- ご注文商品お届けの際、お届けしたドライバーに代金をお支払いください。
- ご本人様以外へのお届けはお受けできません。

##### 2. クレジットカード

- ご利用いただけるクレジットカードは次のとおりです。



- ※お支払方法は、全て一括払いのみでのご利用となります。
- ※ボーナス払いはお取り扱いしておりません。
- ※お引き落としは翌月以降となります。
- 詳しくは、カード会社のご利用明細にてご確認ください。

#### 交換・返品

##### 商品の交換について

- お届けした商品のイメージ違い、また、万が一商品が汚損や破損していた場合には、商品到着後9日以内までに下記お問い合わせ先までご連絡ください。
- 差額が生じる交換はお受けできません。
- 返送された商品が到着後、交換商品を発送いたします(送料当社負担)。

##### 商品の返品について

- ご注文された商品の返品は、商品到着後9日以内までに下記お問い合わせ先までご連絡ください。
- ご返金方法は、お支払い方法によって異なります。
  - ・代金引換え…銀行口座振込にてお返しいたします。※毎月15日・末日締め日
  - ・クレジットカード…クレジットカードへのご返金となります。※カード会社の締め日により、一旦引き落としされた場合は、翌月以降に口座に返金されます。

##### 交換・返品についてのご注意

- 商品の不良、誤配送による交換・返品の場合、「着払い」でご返送ください。
- お客様のご都合(サイズ・イメージ違い・注文間違いなど)による交換・返品は、未開封品に限りお受けできます。その際の交換・返品についての返送料は、「元払い(お客様負担)」とさせていただきますので、ご了承ください。
- 以下のような商品は、交換・返品をお受けいたしかねます。
  - 特別な事情がなく商品到着後9日を過ぎた商品
  - パッケージを開封された商品(ハーフトップを除く)
  - 一度ご試着、ご利用になられた商品
  - ギフト包装でのご注文商品
- パッケージ・シール類・付属物も含め、「お届け時のセット内容」で、ご返送ください。
- 返品・交換を何度も繰り返すなど過度な返品が続きましたら、お取り引きをお断りする場合がございます。ご了承ください。

##### お問い合わせ先・商品の返送先

- 交換・返品をご希望の場合は、事前に下記までご連絡ください。



**0120-46-4000**

フリーダイヤル

受付時間/午前9時～午後6時  
※年末年始を除く

- 商品の返送先  
〒530-0001 大阪市北区梅田2丁目5番25号  
ハービスOSAKA オフィスタワー 21階  
グンゼ株式会社 アパレルカンパニー  
リテール統括部 TEL 0120-46-4000

ご注文方法 インターネットまたはお電話にて ※詳細は10ページをご確認ください。



インターネット  
グンゼ公式通販  
グンゼストア



電話  
フリーダイヤル  
 **0120-46-4000**  
受付時間/午前9時～午後6時

※携帯電話からもご利用ください。  
※お電話の場合、下記クーポンはご利用できません。

「メディキュア」ブランドサイト <https://www.medicure-gunze.com/>

グンゼ メディキュア 



肌着が衣料ではなく、肌や心をいたわる衣療となるように。  
それが、私たちの願いです。

グンゼ「メディキュア」

【商品内容のお問い合わせは】 グンゼ株式会社 お客様相談室

フリーダイヤル  **0120-167874**

受付時間 月曜日～金曜日 9:30～16:00 (土日祝日、年末年始などの休暇を除く)

<https://www.gunze.co.jp/support/>

- 商品の色は、印刷上、実際の商品と多少異なる場合がありますのでご了承下さい。
- 改良のため予告なく仕様を変更することがありますのでご了承下さい。
- このカタログの内容は 2026年5月現在のものです。